

Vom Gemeinderat festgesetzt am: 28. März 1996


Namens des Gemeinderates  
Der Präsident: Th. Furger  
E. Cincera

Vom Regierungsrat am 21. August 1996  
mit Beschluss Nr. 2487 genehmigt

Vor dem Regierungsrat  
Der Staatschreiber:  
B. Huel

Teilrevisionen:

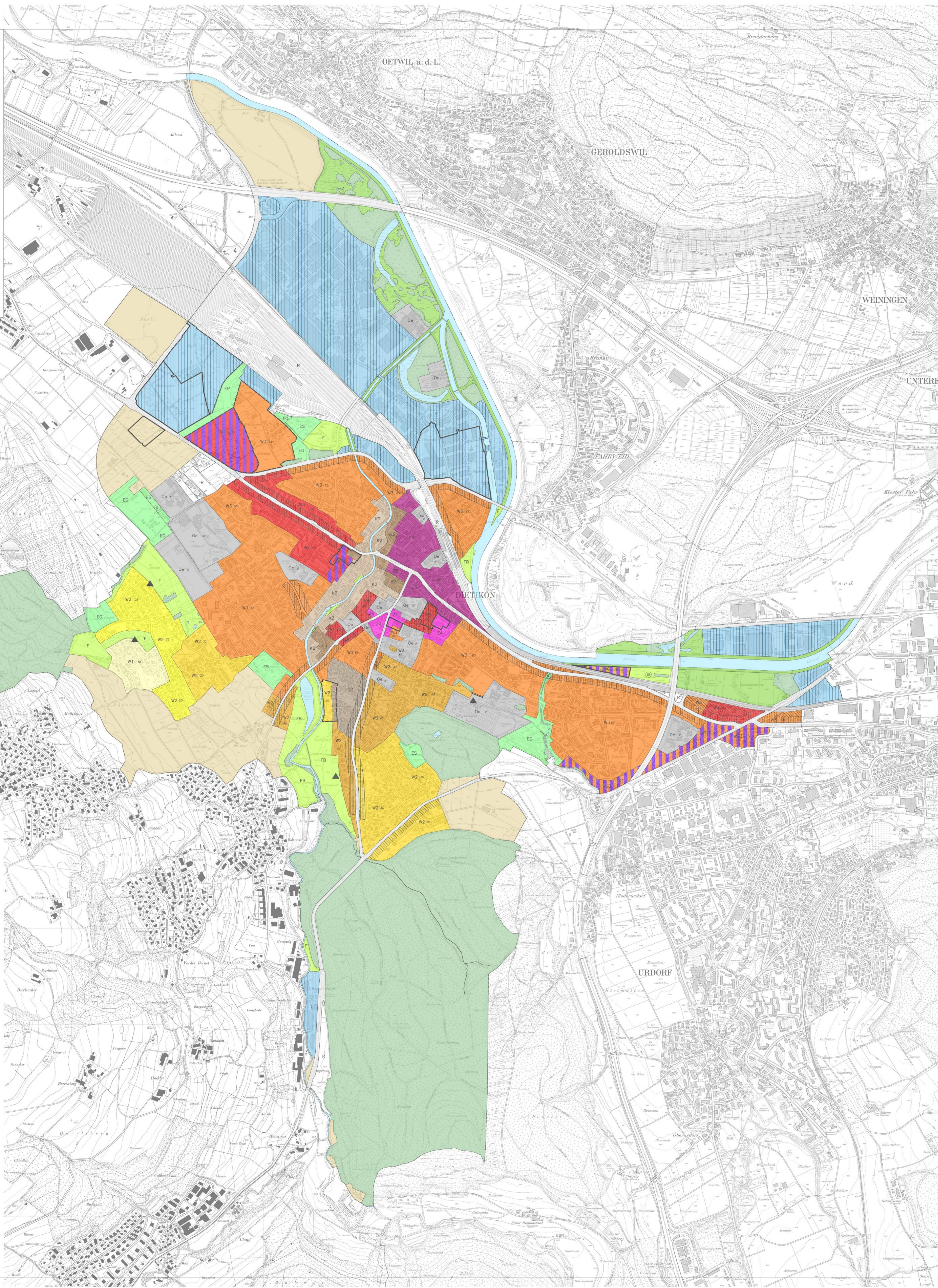
Brunau	GR 5. April 2001	BDV Nr. 768 / 28.6.2001
Neumattstrasse	GR 15. Mai 2003	BDV Nr. 575 / 28.5.2004
Sucheren	GR 5. Juli 2007	BDV Nr. 138 / 9.10.2007
Niederfeld	GR 13. Dezember 2007	BDV Nr.
Chrottenbühl	GR 11. Dezember 2008	BDV Nr.

**ZONENPLAN**  
Stadt  
Dietikon  
Situation 1:5000

BERATENDE INGENIEURE USIC / SIA  
**SENNHAUSER, WERNER & RAUCH AG**  
1000 Zollikofen, Postfach 11, Tel. 043 500 45 00, Fax 043 500 45 99, Mail: wra@swr.ch

Bestandsdatum	08.03.2011	Planart	100 x 100	Planst.	
Rev. Datum		Rev. Datum		PC	Projektorientiert
Rev. Datum		Rev. Datum		Rev. Datum	Rev. Datum

Dieser Plan ist ein Anhang aus einem Landnutzungsplan für die Vorstudie, die im Rahmen des Vorprojekts zur Erarbeitung des Landnutzungsplans erstellt wurde. Die in diesem Plan enthaltenen Informationen sind nicht verbindlich und können sich im Laufe der weiteren Planungsarbeiten ändern. Bestehende Änderungen sind jeweils nach der Genehmigung des Planes anzugeben.



**Legende**

KOMMUNALE NUTZUNGSZONEN	Lärmempfindlichkeitsstufen (ES)
K2 Kernzone	III
K3 Kernzone	III
Z4 Zentrumzone	III
Z5 Zentrumzone	III
W118 Wohnzone eingeschossig	II
W225 Wohnzone zweigeschossig	II
W230 Wohnzone zweigeschossig	II
W245 Wohnzone zweigeschossig	II
W365 Wohnzone dreigeschossig	II
W480 Wohnzone viergeschossig	II
W2/45 Wohnzone zweigeschossig mit Gewerbeerleuchtung	III
W3/65 Wohnzone dreigeschossig mit Gewerbeerleuchtung	III
W4/80 Wohnzone viergeschossig mit Gewerbeerleuchtung	III
QZ Quartierentlastungszone	II
I Industriezone	IV
Oe Zone für öffentliche Bauten	siehe Plan
F Freizeitzone kommunal	FA = Allmend FB = Freizeitz., Rasenplatz ES = Familiengärten ES = Sportanlagen
E Erholungszone	siehe Plan
R Reservezone	siehe Plan

**WEITERE FESTLEGUNGEN**

	Handels- und Dienstleistungsgewerbe zulässig
	mässig störendes Gewerbe zulässig auf einer Bauteile von 30m ab Strassengrenze
	Gestaltungspflicht
	Gestaltungspflicht festgesetzt
	Höhereinstufung der Lärmempfindlichkeitsstufen gemäss Art. 43, Abs. 2 LVU
	Eingegränkter Wirkungsbereich der ES nur auf Gebäuden mit Lärmempfindlichen Bauteilen
	Aussichtsschutz
	Aussichtspunkt

**KANTONALE UND REGIONALE NUTZUNGSZONEN**

	Freizeitzone übergeordnet
	Landwirtschaftszone
	Wald
	Gewässer